

成本，部，
 ，
 ， 《 单 成本 本 》
 (财 [2019]25)、《 财 》(财 [2022]
 128) ， 本 。

本 成
 本 ，包 办
 成 。

办 、 单
 成本 ， 参 本 。

单 成本 不 本 。

参 本 成本 。

本 称成本， 成本
 ，包 ，
 、 备、材 、产 产 ， 产
 产 ， 。

本 称成本 ， 标
程 按 成本 成
本 、 ， 成本 成本、
单 成本 ， 并 成本 。

， 本 称成本 ， 成本
标、成本 ，
。

本 称成本 ， 成本
成本按 标 成本 成 。

部 成本 。 成本 包
但不 ：

() 部 成本、
成本 、 撑。

() 部 、 ()
标) 成本 参 。

() 财 、 部 、
策、 成本 撑，
。

当 财
础 成本 ， 财 当
成本 。

成本 当 成本
导 ， 成本 部 ，
成本 案 ，充 代
， 成本 、 传 、
础 ，保 成本 常 。

3

成本 本步 包：
()按 成本 采 、 、
、 成本 础 。
() 成本 。
() 成本 成本 成本 。
() 成本 ； 、
成本 础， 成本
； 成本 成本。
() 成本 编 成本报 。

八 成本 、成本
成本 ，并按 成本 编 成本报
， 成本 。
， 成本 按 、
成本 。
成本 程 ， 成本
， 当 《 单 成本 本 》
。

成本
层次、成本。
按层次成本，包
、部部、。
按成本，包
、（称）
。

当
成本，成本
成本。
成本步成
本、成本：
（）成本。成本、
，、、
（称）成本，本
，成本。
（）成本，
不别成本，



按 不 别，
成本。
成本
成本。
本
成本。

3. 成本。 » 不

成本
成本。
成本。

成本 一般
本 别，并 成本 础 步 成本、0 8 À 0
成本 。 别 成本 ，按 别
R ， 别 成本。
单 ， 成本
) 补充。 成

、 1 Y C P @ N H 7 \$ 6) e N , % S , A 并

、 成本 包 单

、 部 。

、 不 成本 ， 当 成

本 础 ， 按 成本 。

当 成本 ， 按 成本

、 成 本 并 成本

按 成本 。

成本 ， 当 成本

财 保持

、 保成本 财 。

成 成 H 。 当包 ：

‡ f ! D . @ N , 2 H S P Y @ N € 、

3

成本，

成本 成本 成本

。

成本 当、单

、 成本。

成本、 成本

。

八 按 成本

不，。

成本 担，

包、 补

、 产、 产

成本。

不 成本、

成本 担。 当

、 操，

成本。

般，

成本
标 旦 ， 当保持 ，不 变 ，
成本 除 。
成本 ， 常 部

:

() 部 。 部 、
， 部 般采
。

() 部 。 部 、 部
产 ， 、 部 。

() 部 。 部
保 ， 办
、 部 、 部 部 ， 餐 部
、 部 部 。 成本
步 部 部 部 部
。

成本 般

程 :

() “ ” 本 按
、成本 别 部 、 部 ， “单
” 本 按 成本
部 。

() 部 (成本)、 部 部 。 ， 部 般 部 部 ， 部 部 ； 部 比不 ， 部 部 部 部 。 部 、 部 产 比 大 ， ， 部 部 。

() 部 成本 。 成本 ， 当 部 程 ， 部 (部 部)。 ， 当采 参 不 。

当 “ —— ” 本 部 。

成本，一般采参

1

部（不包

产，持成本）

部，参

部、

、、、。参，保持

。

×

×

一般采参部

，参

、、。

按

、单

，成本。

×

×

Σ ()

×

备 采 成本 ,

成本 , 成本

程。 当 程 础

, 、 导 、 、 。

、 参 、 、 次、

、 次 。

() 程 成本。 程成本 础 按

程 成本。

÷

()按 程 案

成本 成本 本

程成本 , 成本。

×

成本 ,

般包 步 :

() 单 成本。 般 不 层次
差 , 参 , 并
成本 成本 ()
代) 。

×

Σ (

×

)

() 成本
成本 本 成本
成本 成本
成本。

×

Σ

×

按 、 标 ,

部 产

(部) , 持成
本。

÷

×

成本

持成本

， 成本；按
成本。

，

本
本。

步

成本、

成本

别

成
成

，

÷

当

“

——

”

成本

，

本

部

。

成本

，

当按

当承担

部

。

成本程
单成本
成本、
部
成本。

成本报
成本成
表，报成本
。
成本报按不
报。报单
部编报；报按财
、、部报报。

3 成本报包成本报表成本
报。

成本报表 成本成
变， 报表
。
成本报

测、出，报。
八 成本报，
，按、 编报，
常、 成本
部。

成本报 当包
成本 成本。
报 当 单、
() 并 单
，按 报 部 部。 报
， 当。

财、 部 当 本
导 成本。
部 财 部，
成本、 成本报表。
本 部 成本
，并 本单 成本 办
、 成本报表。
财 报表编 单

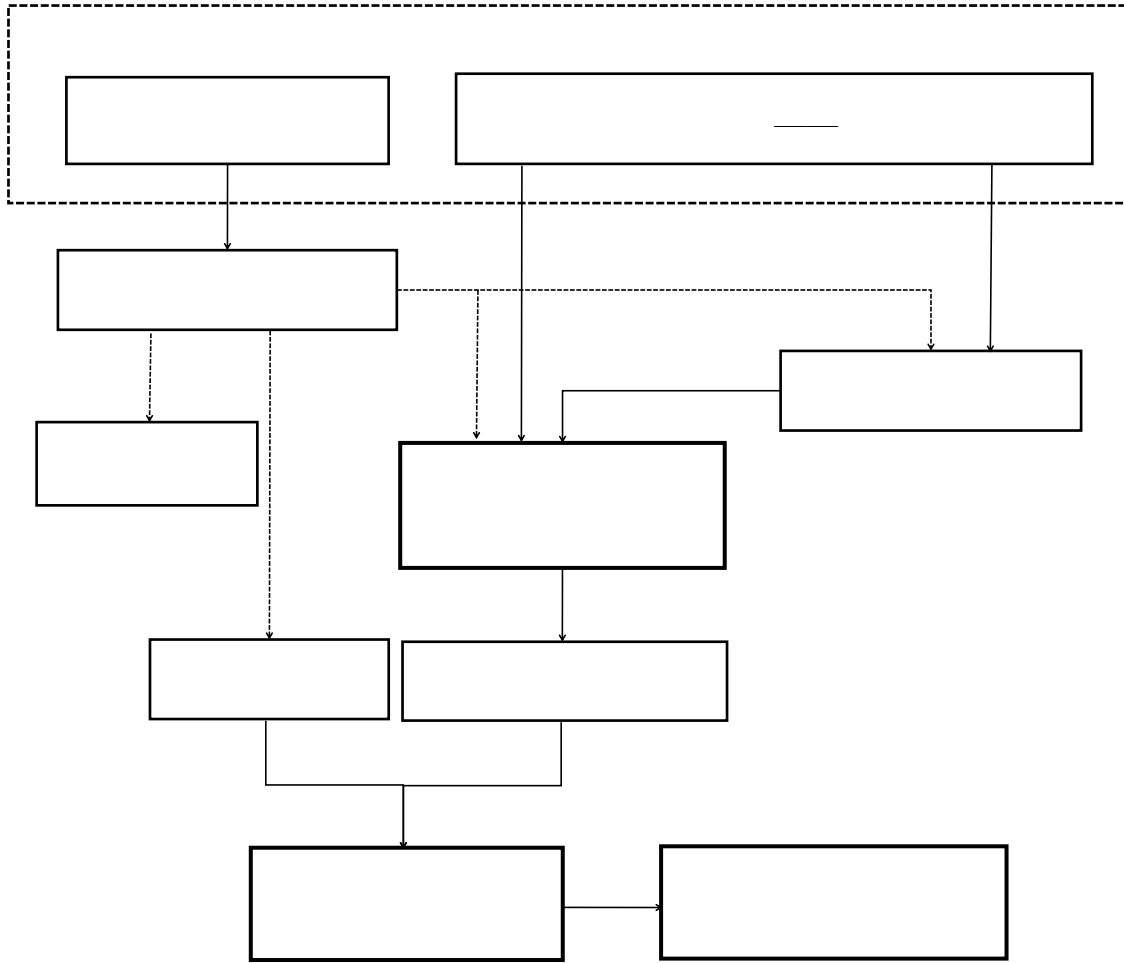
、 程 、 产成本
当

本 财 部 。
本 2023 1 1 。

: 1. 成本

2. 成本 程

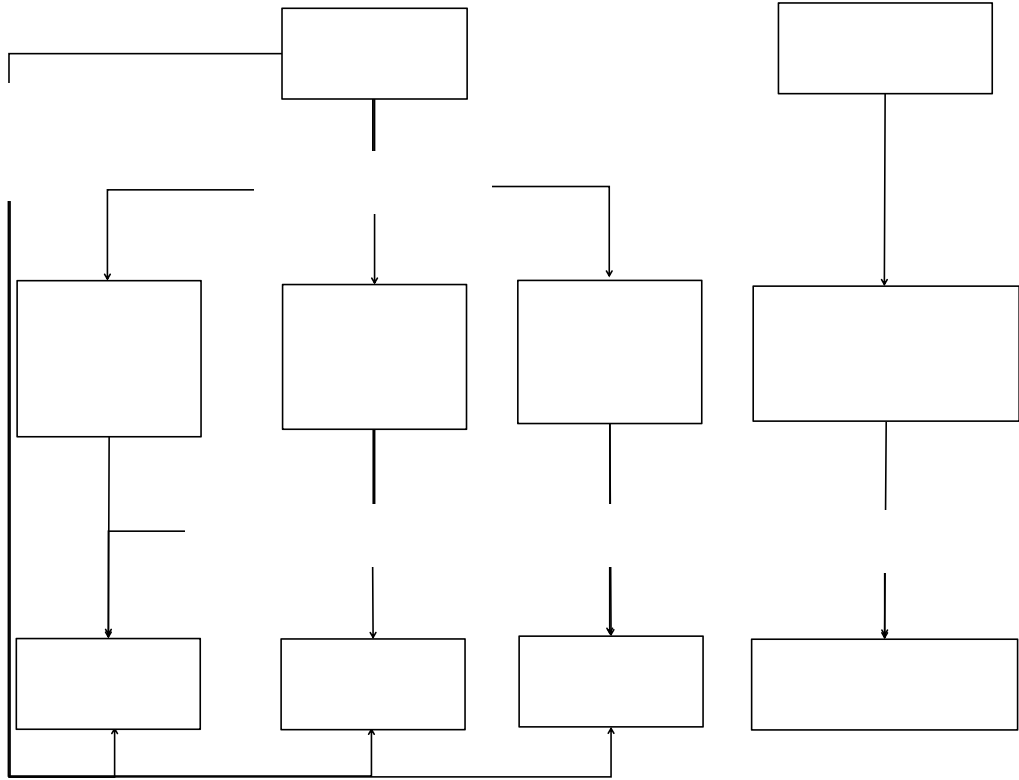
成本



- ①按部 () , ()
- ② 部 部 () , ()
- ③ 部 () , ()
- ④ 成本- 持成本 ()
- ⑤ 成本- 成本 3 () , 八 , () , 程 2)
- ⑥ 成本- 成本 ()
- ⑦ / 成本 ()

: 1. 采 成本 。
 2. 成本 成本 础, 步 成本。

成本 程



- ① 成本 ， 成本 成本 。
- ② 成本 () 成本 ， 当 程 () 。
- ③ 按 成本 成本 程 成本 成本。 (八 ()、() ， ())