

附件 2

序号	试点单位
1	湖南新商业技术学院 湖南商业技术学院 雷特电子商务学院

说明：1. 案例学院
2. 案例特点

案例类型
案例特点

典型案例汇编

案例名称	案例类型
疫—机制	三教改革
新高徒	人才培养

师资队伍、三教改革
推广价值上进行描述

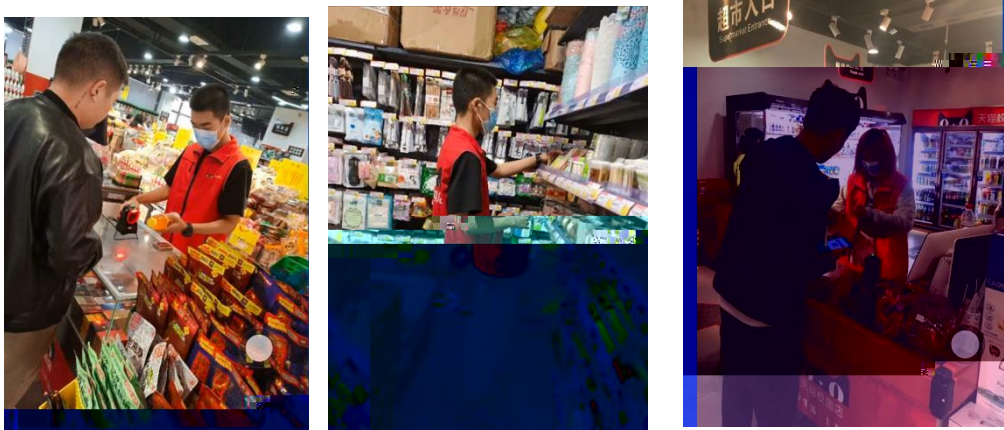
学,采用线 投身学习, 学习与抗疫
学模式 人才培养模
程 “双导师”
位素质 作方式

2020





2



3

19统计与会计3

签到 问卷 抢答 选人 评分 测验 活动库

抢答 03-10 16:40

6. 调查时间和调查期限的关系是()。 A. 调查时间大于调查期限 B. 调查时间等于调查期限 C. 调查时间小于调查期限 D. 调查时间与调查期限无关系

抢答 03-10 16:40

2. 调查单位与填报单位的关系是()。 A. 二者是一致的 B. 二者有时是一致的 C. 二者没有关系 D. 二者没有必然联系

抢答 03-10 16:40

调查项目是什么?

选人 03-10 16:40

某市规定2019年工业经济活动成果年报呈报时间是2020年1月31日,其调查时间为()。 A. 2019年 B. 2020年 C. 2019年1月 D. 2020年1月

抢答 03-10 16:40

5. 统计调查方法中,属于非全面调查的是()。 A. 普查 B. 抽样调查 C. 重点调查 D. 典型调查

抢答 03-10 16:57

(调查日期)

